

個人
地域

年代	福岡	北九州	筑後	佐賀	熊本	不明	計
10代	1	5	0	0	0	0	6
20代	2	1	0	3	1	0	7
30代	13	6	0	3	1	0	23
40代	12	2	3	3	6	0	26
50代	35	26	6	10	19	0	96
60代	44	27	11	16	38	0	136
70代	43	56	21	20	42	0	182
80代以上	22	21	9	1	13	2	68
不明	5	7	5	1	6	0	24
計	177	151	55	57	126	2	568

個人
身分

年代	福岡	北九州	筑後	佐賀	熊本	不明	計
信徒	161	143	49	55	121	0	529
修道士	12	6	6	1	5	0	30
司祭	4	2	0	1	0	0	7
不明	0	0	0	0	0	2	2
計	177	151	55	57	126	2	568

グループ
(回答件数)

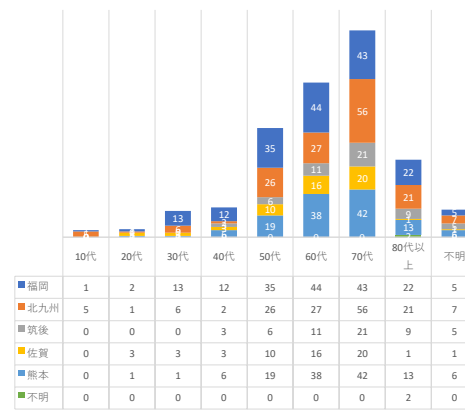
年代	福岡	北九州	筑後	佐賀	熊本	計
信徒	13	8	2	2	3	28
修道士	4	0	0	2	2	8
司祭	0	0	0	0	0	0
信徒・修道士	0	0	0	21	0	21
信徒・司祭	2	0	0	0	1	3
信徒・修道士・司祭	0	1	0	0	0	1
計	19	9	2	25	6	61

回答者の属性不明

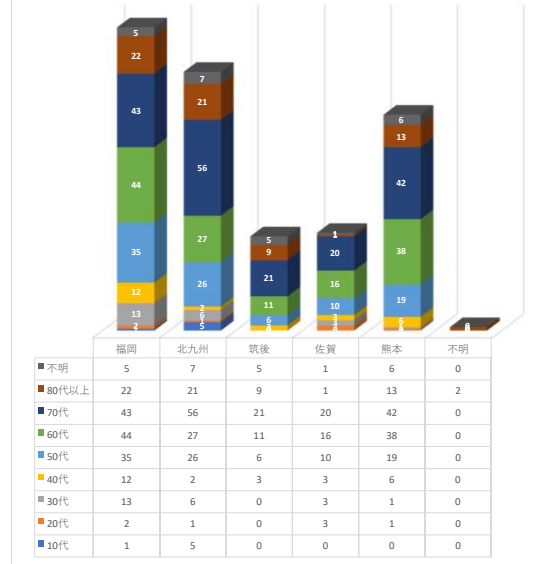
3

回答件数 合計 632件

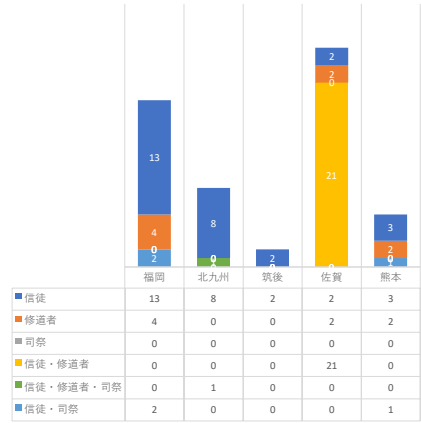
個人のアンケート回答数（年齢・地区別）



個人のアンケート回答数（地区・年齢別）



グループでのアンケート回答数

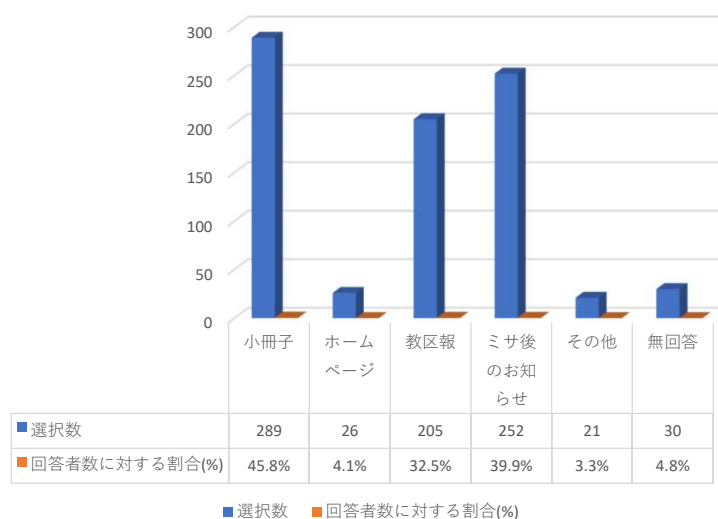


1 宣教司牧方針について何で知りましたか？

区分	選択数	回答者数に対する割合(%)
小冊子	289	45.8%
ホームページ	26	4.1%
教区報	205	32.5%
ミサ後のお知らせ	252	39.9%
その他	21	3.3%
無回答	30	4.8%

※回答者数は 631

宣教司牧方針を知ったきっかけ

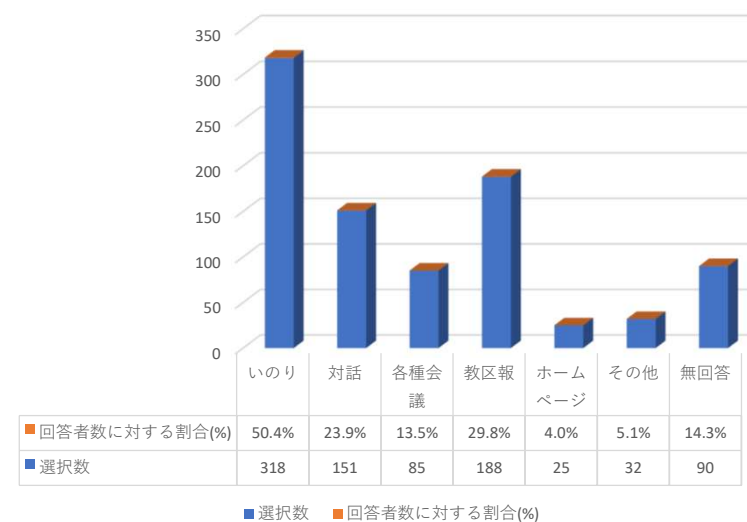


2 宣教司牧方針について、どのように深めていますか？

区分	選択数	回答者数に対する割合(%)
いのり	318	50.4%
対話	151	23.9%
各種会議	85	13.5%
教区報	188	29.8%
ホームページ	25	4.0%
その他	32	5.1%
無回答	90	14.3%

※回答者数は 631

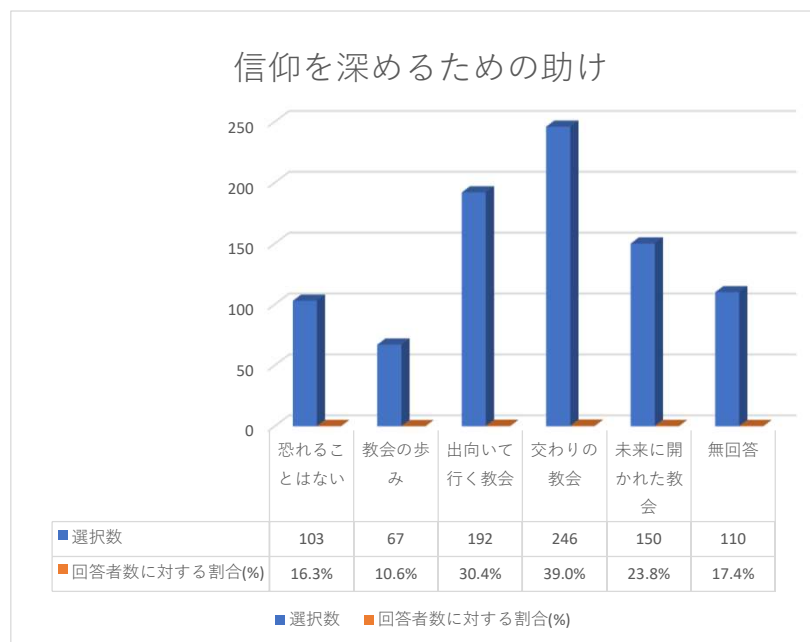
宣教司牧方針を深める機会



3 宣教司牧方針（小冊子）のどの部分が信仰を深めるために助けとなり、また、教会を活性化させると思いますか？

区分	選択数	回答者数に対する割合(%)
恐れることはない	103	16.3%
教会の歩み	67	10.6%
出向いて行く教会	192	30.4%
交わりの教会	246	39.0%
未来に開かれた教会	150	23.8%
無回答	110	17.4%

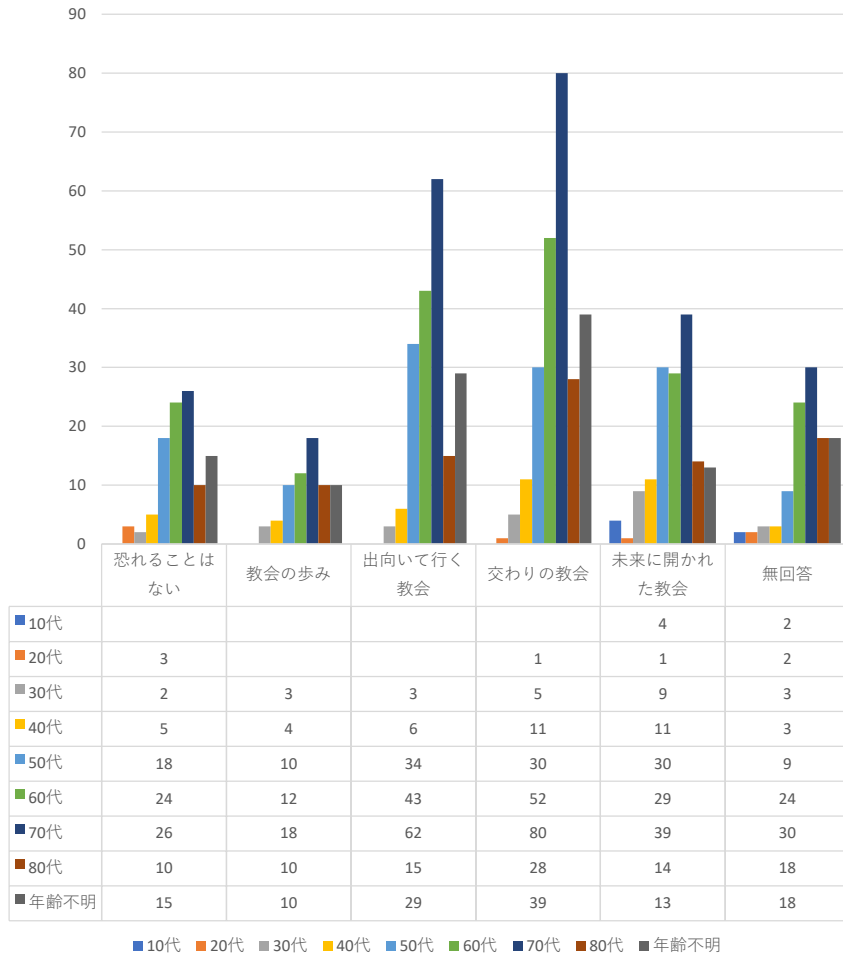
※回答者数は 631



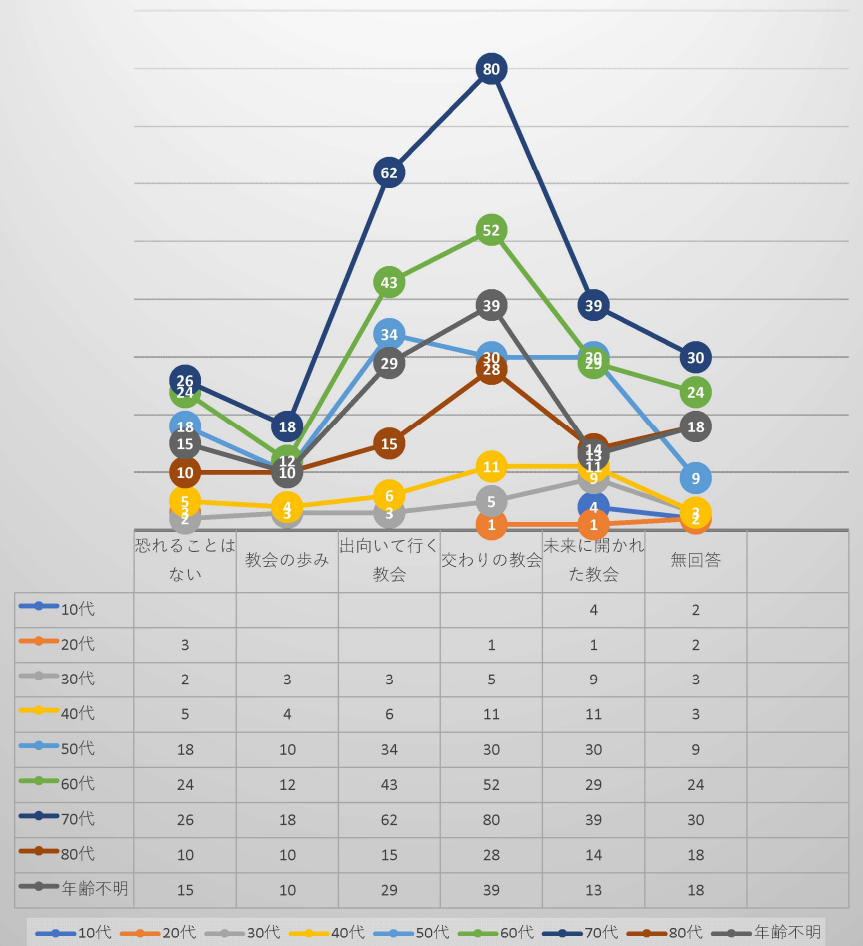
(年齢による選択の傾向) 複数選択のため、縦横の合計は合わない。

区分	10代	20代	30代	40代	50代	60代	70代	80代	年齢不明	計
恐れることはない		3	2	5	18	24	26	10	15	103
教会の歩み			3	4	10	12	18	10	10	67
出向いて行く教会			3	6	34	43	62	15	29	192
交わりの教会		1	5	11	30	52	80	28	39	246
未来に開かれた教会	4	1	9	11	30	29	39	14	13	150
無回答	2	2	3	3	9	24	30	18	18	109
回答者数	6	7	23	26	96	136	182	68	87	---

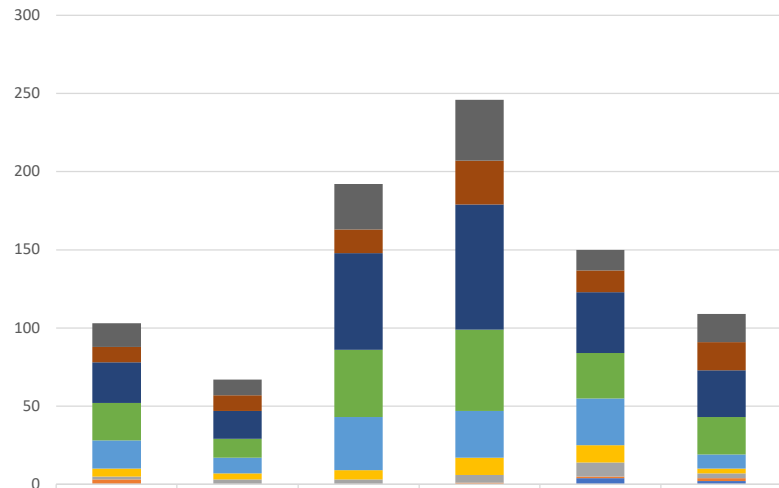
信仰を深めるための助け（年代別）



信仰を深めるための助け（年代別）



信仰を深めるための助け（年代別）



	恐れることはない	教会の歩み	出向いて行く教会	交わりの教会	未来に開かれた教会	無回答
■ 年齢不明	15	10	29	39	13	18
■ 80代	10	10	15	28	14	18
■ 70代	26	18	62	80	39	30
■ 60代	24	12	43	52	29	24
■ 50代	18	10	34	30	30	9
■ 40代	5	4	6	11	11	3
■ 30代	2	3	3	5	9	3
■ 20代	3			1	1	2
■ 10代					4	2

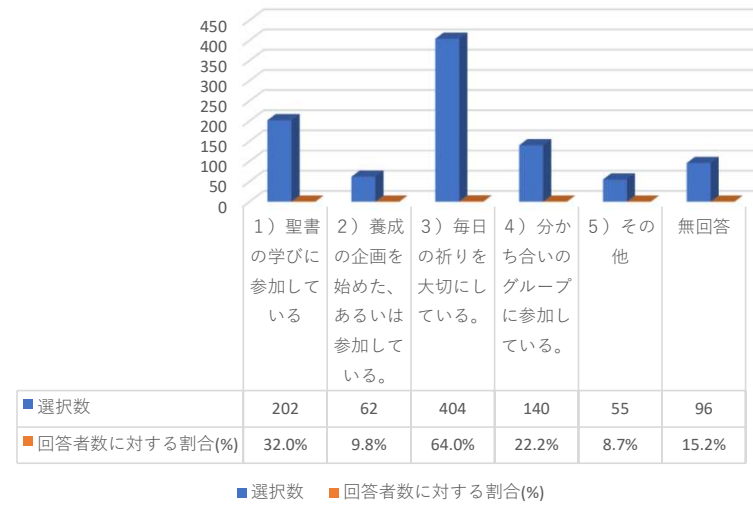
■ 10代 ■ 20代 ■ 30代 ■ 40代 ■ 50代 ■ 60代 ■ 70代 ■ 80代 ■ 年齢不明

1 「出向いて行く教会」となる。

(1) 出向いて行く教会の歩みを支えるために、みことばを黙想し分かち合う。

区分	選択数	回答者数に対する割合(%)
1) 聖書の学びに参加している	202	32.0%
2) 養成の企画を始めた、あるいは参加している。	62	9.8%
3) 毎日の祈りを大切にしている。	404	64.0%
4) 分かち合いのグループに参加している。	140	22.2%
5) その他	55	8.7%
無回答	96	15.2%

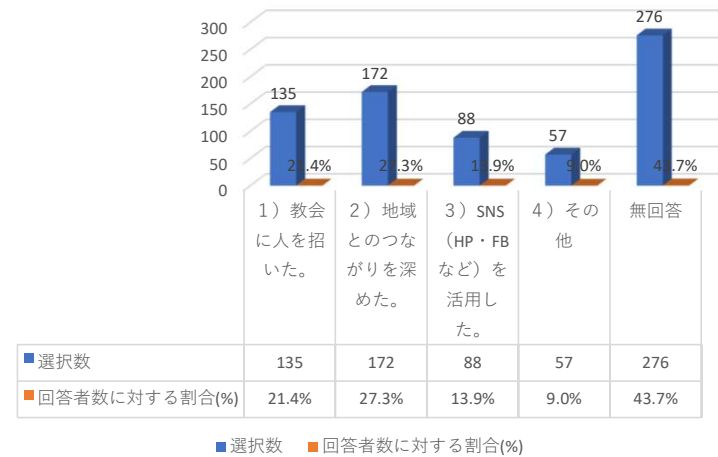
みことばを黙想し味わう方法



(2) 多くの人人々が福音に触れる機会をつくる。

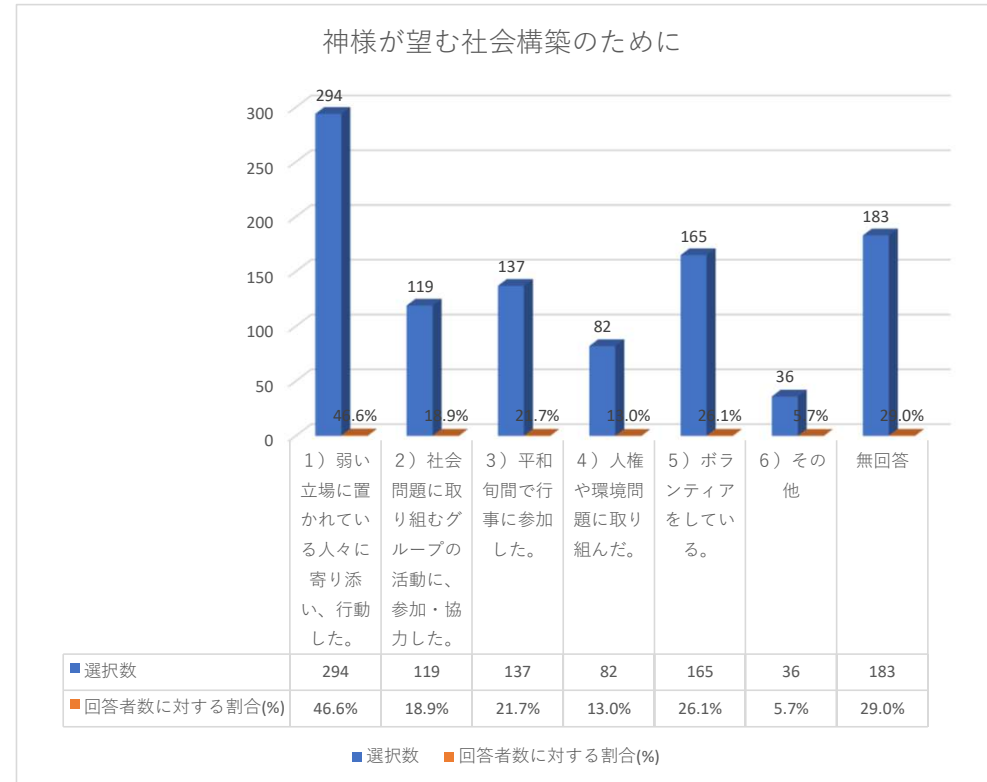
区分	選択数	回答者数に対する割合(%)
1) 教会に人を招いた。	135	21.4%
2) 地域とのつながりを深めた。	172	27.3%
3) SNS (HP・FBなど) を活用した。	88	13.9%
4) その他	57	9.0%
無回答	276	43.7%

グラフ タイトル



(3) 様々な活動を通して神が望んでおられる社会を築いていくように努める。

区分	選択数	回答者数に対する割合(%)
1) 弱い立場に置かれている人々に寄り添い、行動した。	294	46.6%
2) 社会問題に取り組むグループの活動に、参加・協力した。	119	18.9%
3) 平和旬間で行事に参加した。	137	21.7%
4) 人権や環境問題に取り組んだ。	82	13.0%
5) ボランティアをしている。	165	26.1%
6) その他	36	5.7%
無回答	183	29.0%



2 互いに支え合う「交わりの教会」となる。

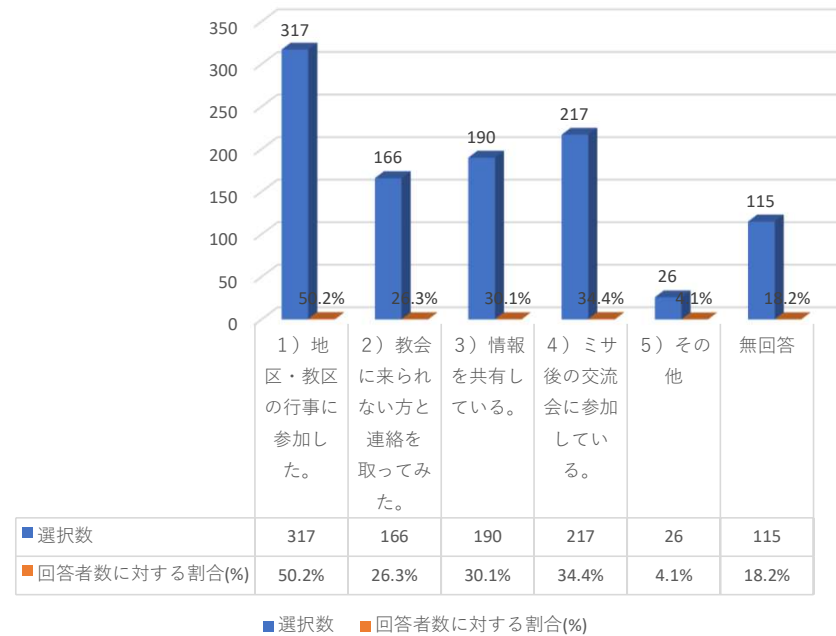
(1) 典礼に積極的に参加し、共同体の一致を深める。

区分	選択数	回答者数に対する割合(%)
1) 典礼奉仕に参加している。	377	59.7%
2) 小教区として共同祈願をつくっている。	102	16.2%
3) その他	30	4.8%
無回答	202	32.0%

(2) 確かな一致を目指して、組織を見直し、コミュニケーションを強化する。

区分	選択数	回答者数に対する割合(%)
1) 地区・教区の行事に参加した。	317	50.2%
2) 教会に来られない方と連絡を取ってみた。	166	26.3%
3) 情報を共有している。	190	30.1%
4) ミサ後の交流会に参加している。	217	34.4%
5) その他	26	4.1%
無回答	115	18.2%

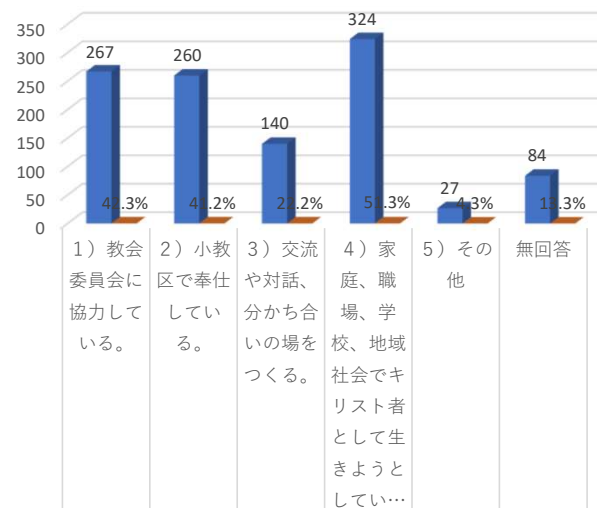
コミュニケーション活性化の活動



(3) 皆がそれぞれ与えられている使命を生きる。

区分	選択数	回答者数に対する割合(%)
1) 教会委員会に協力している。	267	42.3%
2) 小教区で奉仕している。	260	41.2%
3) 交流や対話、分かち合いの場をつくる。	140	22.2%
4) 家庭、職場、学校、地域社会でキリスト者として生きようとしている。	324	51.3%
5) その他	27	4.3%
無回答	84	13.3%

与えられた使命を生きる



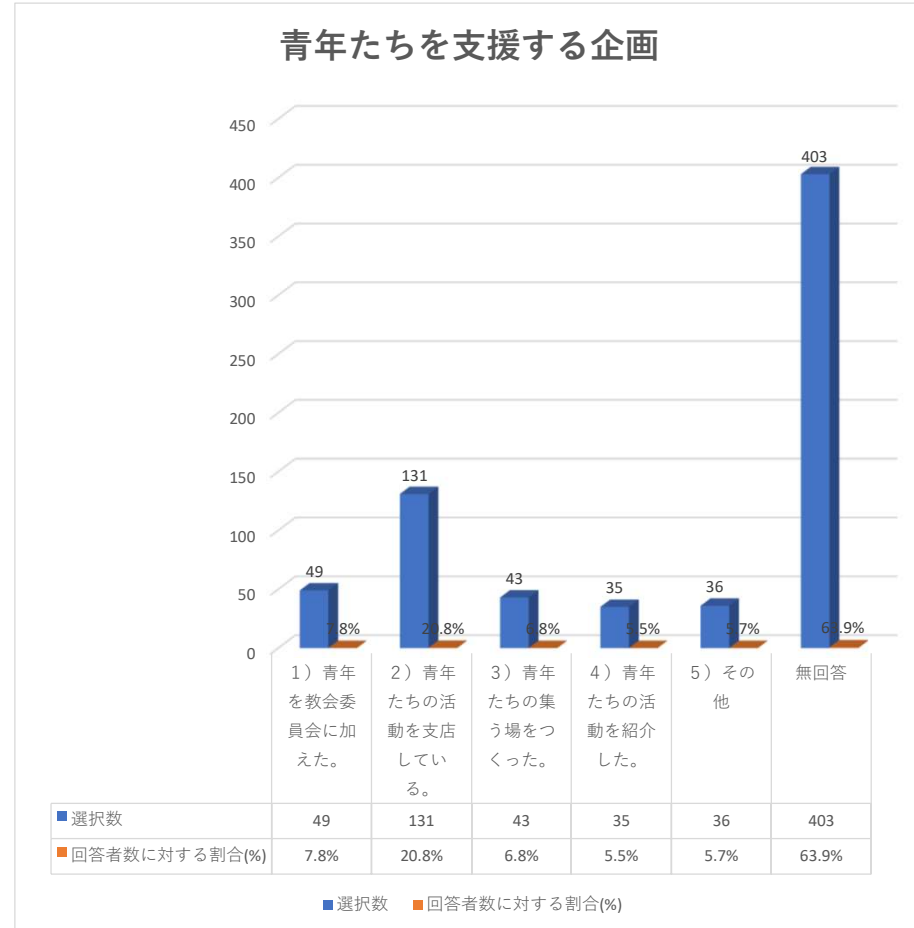
■ 選択数	267	260	140	324	27	84
■ 回答者数に対する割合(%)	42.3%	41.2%	22.2%	51.3%	4.3%	13.3%

■ 選択数 ■ 回答者数に対する割合(%)

3 「未来に開かれた教会」となる。

(1) 青年たちの活動を支援し、さらに、教区や地区として新しい企画を試みる。

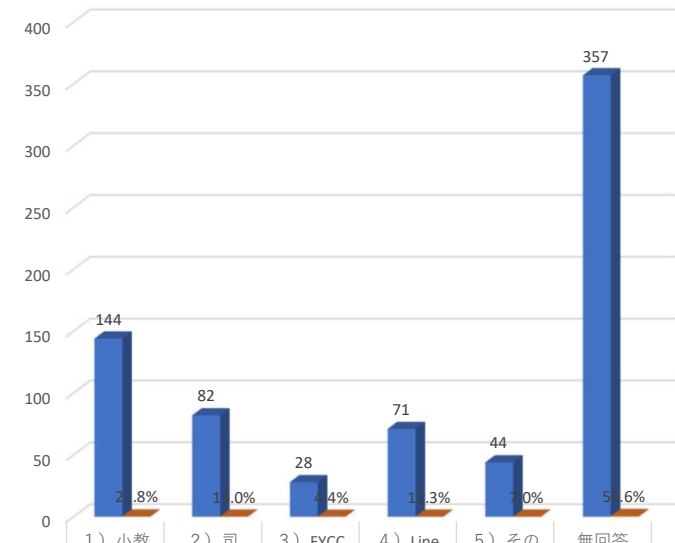
区分	選択数	回答者数に対する割合(%)
1) 青年を教会委員会に加えた。	49	7.8%
2) 青年たちの活動を支店している。	131	20.8%
3) 青年たちの集う場をつくった。	43	6.8%
4) 青年たちの活動を紹介した。	35	5.5%
5) その他	36	5.7%
無回答	403	63.9%



(2) 青少年の信仰教育のプログラムを充実させ、司祭職や修道生活の召し出しの識別を助ける。

区分	選択数	回答者数に対する割合(%)
1) 小教区で教会学校を行っている。	144	22.8%
2) 司祭・修道者の召命のための活動をしている。	82	13.0%
3) FYCC (福岡中・高生の夏季合宿) に小教区から子どもを送った。	28	4.4%
4) Line等のグループをつくって情報交換している。	71	11.3%
5) その他	44	7.0%
無回答	357	56.6%

青少年の信仰教育と召出しのために



■ 選択数	144	82	28	71	44	357
■ 回答者数に対する割合(%)	22.8%	13.0%	4.4%	11.3%	7.0%	56.6%

■ 選択数 ■ 回答者数に対する割合(%)

(3) 外国から来られた信徒の交わりを深め、教区、地区、小教区の委員会や活動への参加を推進する。

区分	選択数	回答者数に対する割合(%)
1) 外国人と関わっている・支援をしている。	159	25.2%
2) 外国語でのミサを行っている。	53	8.4%
3) 外国人信徒が教会委員会に委員として参加している。	30	4.8%
4) 外国人信徒が典礼に参加している。	161	25.5%
5) その他	27	4.3%
無回答	341	54.0%

外国人との交わり、教会活動への外国人の参加

